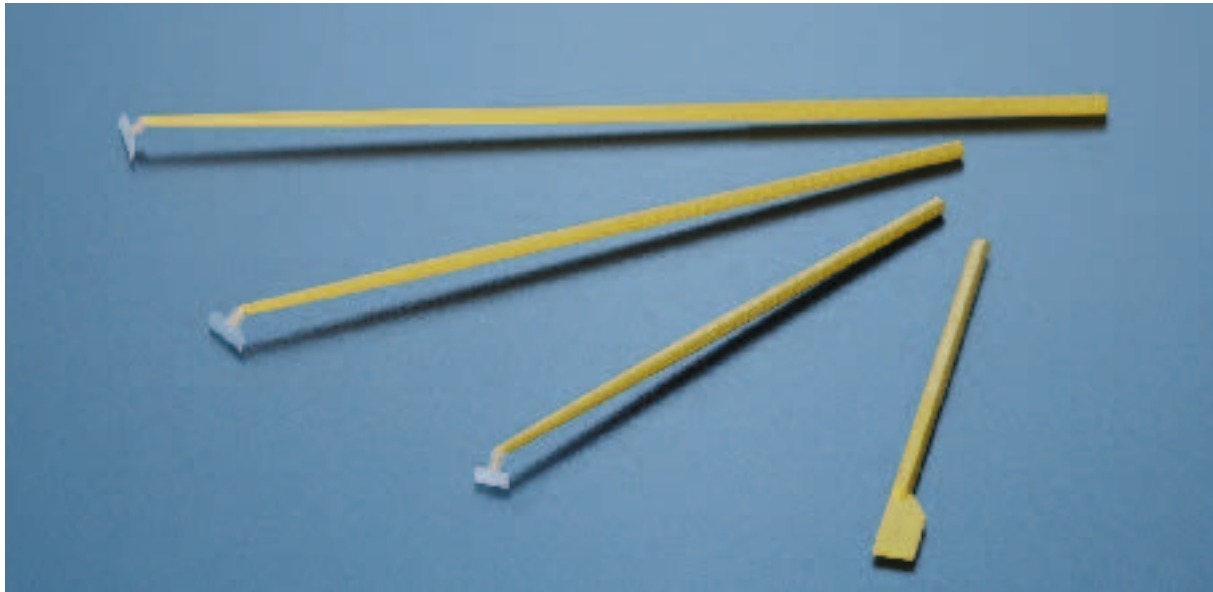


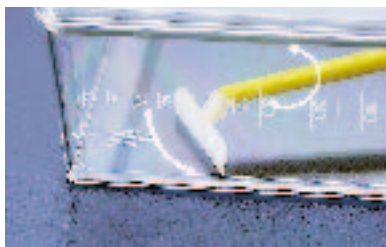
## Flexibler Zellschaber und praktischer Zellspachtel



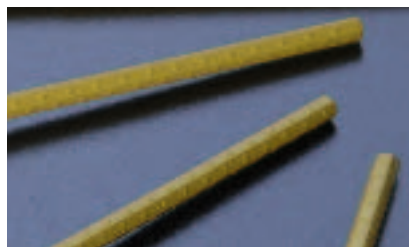
Zellschaber und Zellspachtel dienen dem schonenden Abschaben und Ernten von Zellen in den Zellkulturflaschen oder Zellkulturschalen. Alle Zellschaber und Zellspachtel haben vorstehende Noppen am Griff: Diese ermöglichen sicheres und rutschfreies Greifen mit Gummihandschuhen.

Der Drehbereich der Klinge des Zellschabers ist flexibel: Die Klinge lässt sich durch leichten Druck auf den Griff direkt auf der Kulturfläche abdrehen. So erreichen Sie jede Ecke des Zellkulturgefäßes. Ohne Verlassen des Kulturgefäßes kann die ganze Wachstumsfläche in einem Arbeitsschritt bearbeitet werden.

Typ	Kat. Nr.	Länge	Version	Schaberbreite	Stück / Beutel	Stück / Karton
	P 99002	240 mm	drehbar	13 mm	1	150
	P 99003	300 mm	drehbar	20 mm	1	150
	P 99004	380 mm	drehbar	25 mm	1	100
	P 99010	195 mm	-	14 mm	1	150



Um den Winkel des Klingenschabers zu ändern, drücken Sie mit dem Zeigefinger den Haltegriff leicht nach unten. Mit einer minimalen Handdrehung dreht sich nun die Klinge auf der Bodenfläche in die gewünschte Richtung ab.



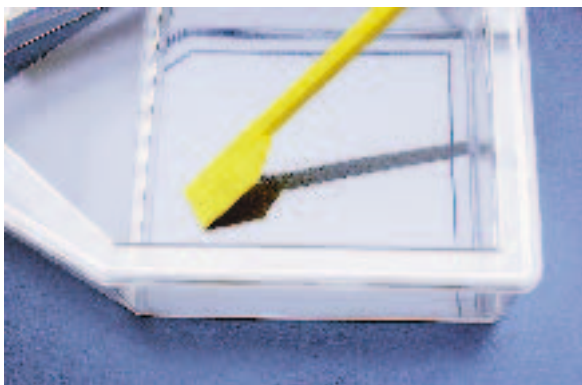
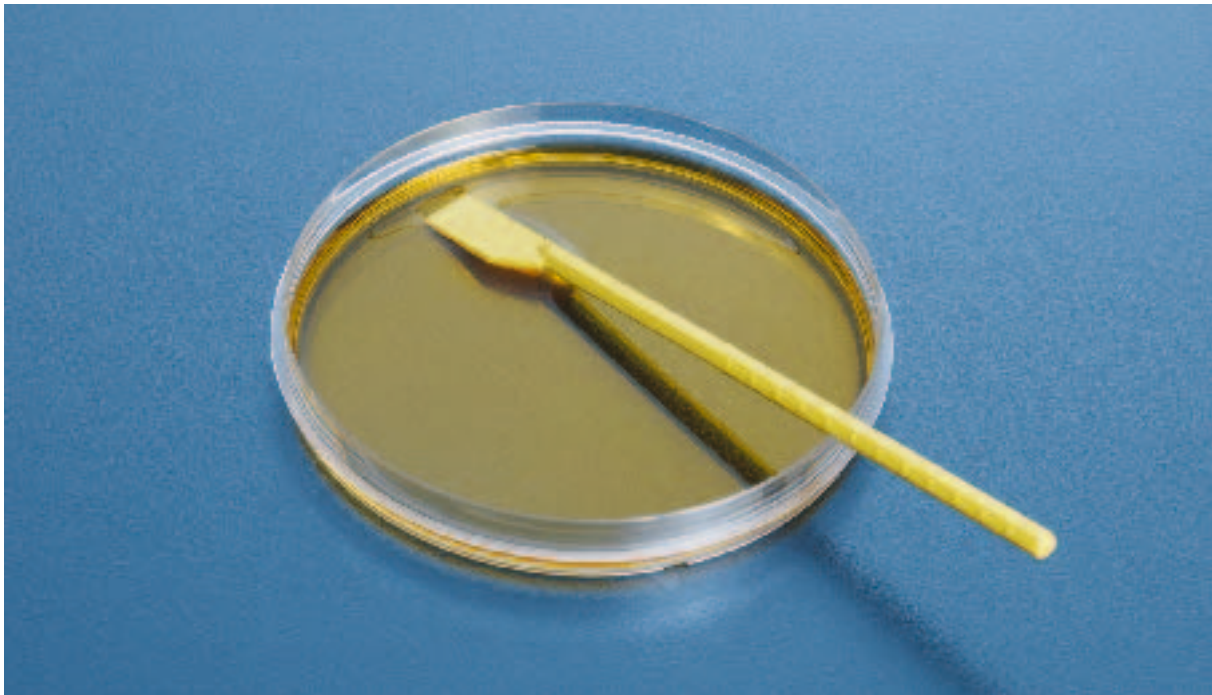
Handliche Griff-Noppen



Die Klingen der Zellschaber sind aus weichem und flexiblem, nicht toxischem Polyäthylen produziert. Dadurch werden die Zellen schonend behandelt.



Die Zellschaber und der Zellspatel werden in der Blisterverpackung und im bedienerfreundlichen TPP Dispenser-Karton geliefert.



Der Zellspatel kann zusammen mit den Zellkulturflaschen mit wiederverschließbarem Deckel, mit Aufreißfolie oder in großen Zellkulturschalen verwendet werden. Der Spatel hat eine speziell geformte Spitze mit einer scharfen und spitzen Kante.