



ChillProtect®: Im neuen Schutzmedium Zellen kalt lagern Auch Primärzellen lassen sich längere Zeit kalt lagern und bleiben funktionsfähig

Im neuen ChillProtect® überdauern adhärenzte Zellen, Zellsuspensionen oder kleine Gewebestücke eine kalte Lagerung funktionsfähig. Das Schutzmedium mindert durch Kälte verursachte Zellschädigungen. Primäre humane Hepatozyten beispielsweise blieben mehrere Tage bei 2-8 °C funktionsfähig.

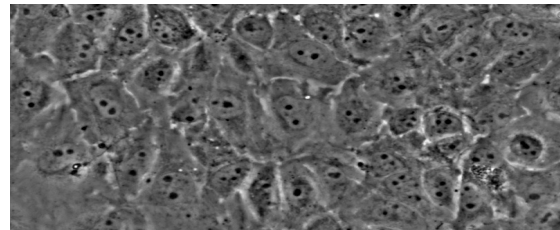
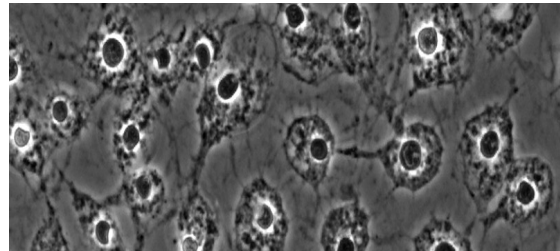


Abb.: Aortenendothelzellen vom Schwein, die sieben Tage bei 4 °C in Kulturmedium (obere Abbildung) und in ChillProtect® (untere Abbildung) gelagert und danach drei Stunden bei 37 °C wiedererwärmt wurden.

Anwendung von ChillProtect®:

- Primärzellen länger nutzen
- frische klinische Proben bis zur Zellisolation zwischenlagern
- isolierte Zellen lagern und Versuchsstart selbst bestimmen
- transportieren und verschicken von Zellen und Geweben
- restliche Zellen kurzzeitig lagern

ChillProtect® wird in zwei Variationen angeboten: ChillProtect® und ChillProtect® plus. Ein makromolekularer Stoff in ChillProtect® plus wirkt zusätzlich schützend bei verschiedenen Zelltypen. Testen Sie daher Ihre Zellen auf jeden Fall mit beiden Varianten.

Produktdetails:

ChillProtect®

Kat.-Nr.:	F 2283	F 2285
Abfüllung:	100 ml	500 ml
Preis:	19,80 €	49,00 €

ChillProtect® plus

Kat.-Nr.:	F 2293	F 2295
Abfüllung:	100 ml	500 ml
Preis:	23,80 €	58,80 €

Alle Vorteile auf einen Blick:

- gebrauchsfertig
- steril
- frei von tierischen Komponenten
- vollständig chemisch definiert
- für adhärenzte Zellen, Suspensionszellen und kleine Gewebepreparate geeignet

Testen Sie ChillProtect® mit zwei kostenlosen Mustern (Info@biochrom.de).



BIOCHROM AG
 Leonorenstraße 2-6
 D- 12247 Berlin

Tel.: +49(0)30.779 90 60
 Fax: +49(0)30.771 00 12
 E-Mail: info@biochrom.de
 Web: www.biochrom.de